

with コロナ時代に

発熱者を検知!

体表面温度計測対応 サーマルカメラ



カメラ本体参考価格 ¥800,000 (税別)

発熱兆候者を検知し、 感染症拡大リスクを抑制

新型コロナウイルスがいつ発生するかわからない昨今、「もし自社内で従業員に感染拡大したら…」と不安をお持ちではありませんか？

人の往来が多い入口等にサーマルカメラを設置し、社員や訪問客の表面温度が異常に高い方を検知。管理者の PC 等に通知させることで、外部からの感染リスク低減を図ります。

高精度の非接触体表温測定で発熱者を検出

カメラの前を通過することで、離れた場所からでもスピーディに発熱を検知し発熱者を検出。非接触で測定できるため、接触による感染リスクを低減できます。

最大 20 人まで同時測定可能

AI アルゴリズムを搭載したことで、大勢の人が往来する場所や施設等でも、瞬時に顔認識し最大 20 名まで同時に計測できます。また、人の額を焦点にして測定するため、手元に温かい飲み物等を持っていても高い精度で測定します。

検出基準を設定し、アラートで通知

あらかじめ設定した以上の温度を検知した場合には、画像アラート、音声アラートなどにより即座に監視者に通知できます。

常設以外に一時的な設置にも対応可能

壁や天井から吊下げて設置できる他三脚を使って使用することもできます。また、平時は監視用カメラとしての利用も可能です。

主な仕様

測定誤差	±0.5℃
測定温度範囲	30~45℃
動作環境温度	10~35℃
測定距離	3m
同時測定可能人数	20名

設置場所の例

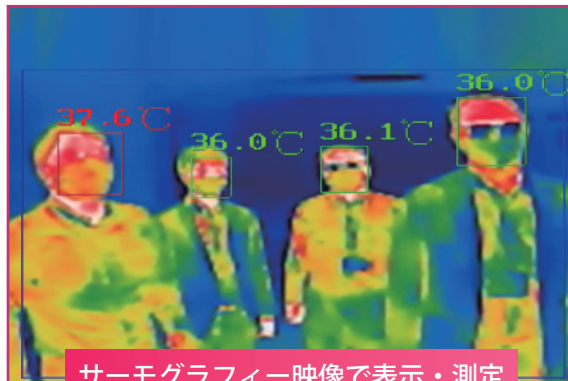


目に見えない体表温を可視化

カラー映像、サーモグラフィー映像を切り替えて表示・計測できます。2つの映像を同時表示することも可能です。

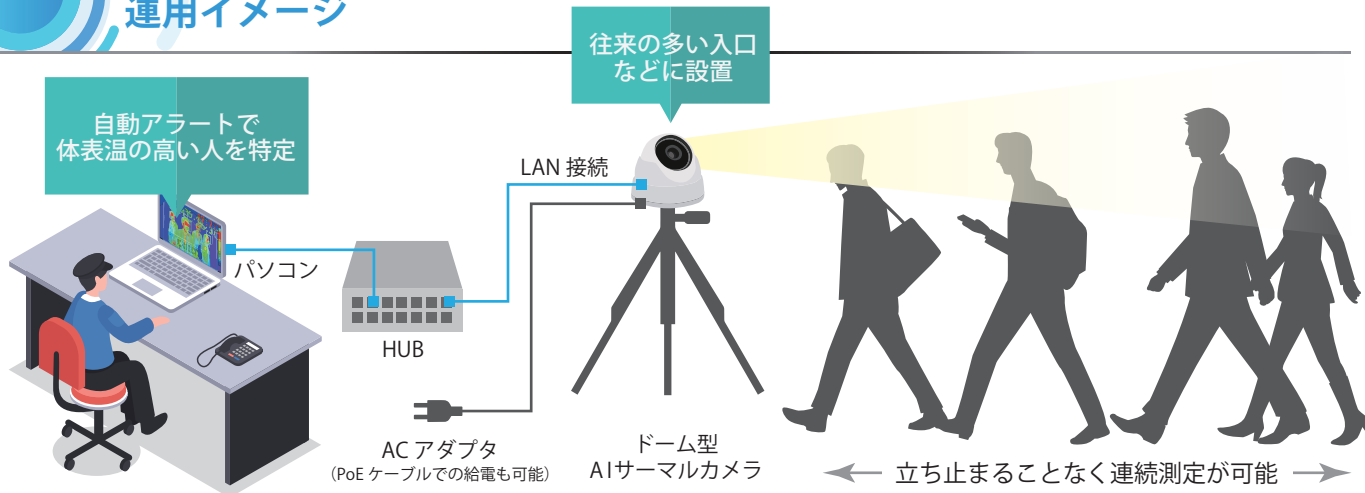


カラー映像で表示・測定



サーモグラフィー映像で表示・測定

運用イメージ

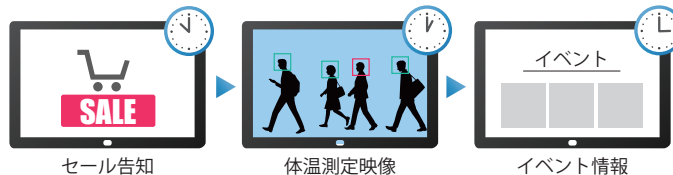


活用例 - サイネージシステムで施設内に表示 -

施設内に大型モニタを設置し、測定データをリアルタイムで表示。大型モニタはサイネージシステムとしても活用でき、平時はイベント案内等の告知にご利用いただけます。

コンテンツ配信システムで配信スケジュールを管理。

配信のコンテンツやスケジュールといったデータをクラウド上で管理するタイプの配信システムであれば、サーバの設置・管理が不要です。予め設定したタイムスケジュールに沿ってコンテンツが自動的に切り替わります。*配信システムは別売です。



NVR を活用して測定データを録画・保存。

ネットワークビデオレコーダーと組み合わせることで、測定データを録画・保存。事後検証が必要となった場合に役立ちます。

*録画装置・システムは別途必要です。

大型モニタ 設置

LED パネルを
組合せて
お好みのサイズに！

- ・本製品で測定されるものは体表温であり、一般的な体温計で計測される体温とは異なります。また計測によりウィルスの感染を判断するものではありません。
- ・本製品によるスクリーニングで発熱の疑いが出た場合、体温計での再検温を推奨いたします。発熱が確認された場合別途、医師の判断を仰いでください。
- ・本製品は、薬事認証を取得した医療機器ではありません。
- ・本製品を用いた診断などの医療行為にはご利用頂けません。

お問合せ先
Contact Us