

◇◇今月のコラム◇◇

C O L U M N 2020年7月 Vol.130

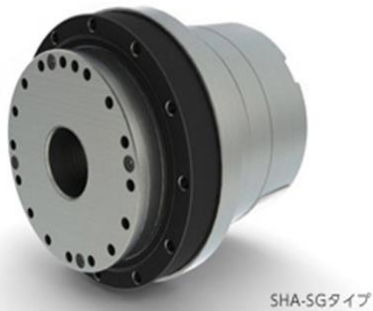
みなさん、こんにちは。今月は営業3部(東北)安延が担当いたします。最近、徐々に気温が高くなってきました。コロナウィルスの影響でマスクをつけるのがマナーになりつつあり、気温が高い中のマスク着用は熱中症の危険があるため大変かと思われまます。私はこれまで不織布のマスクしか使用したことがなかったのですが先日初めてポリウレタンマスクを試しに購入してみました。このマスクは耳が痛くない、暑くない、眼鏡が曇らない等かなり良い使用感でした。みなさんもコロナウィルスによる新しい生活様式に合わせて、様々なことを試してみたいはいかがでしょうか。

◇◇ハーモニックドライブ®によるコストダウン提案◇◇

C O S T - D O W N

## 扁平形状・中空穴構造 AC サーボアクチュエータ

### SHA シリーズ SG タイプに型番 45 を追加ラインアップ！！



#### コンパクトな形状と扁平中空穴構造

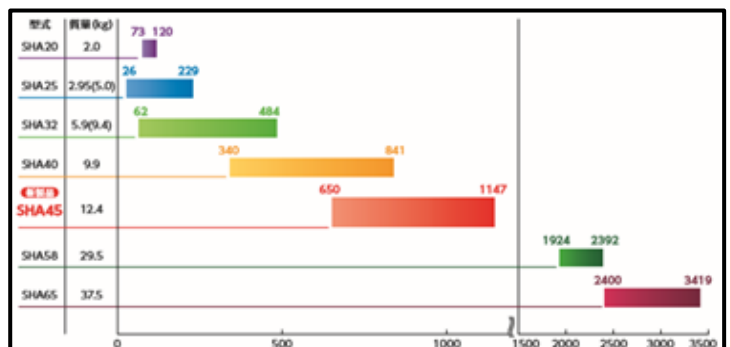
AC サーボアクチュエータ SHA シリーズ SG タイプに型番 **45** が追加され、更にラインアップが充実しました。

既存の型番 40 と 58 の間を補う性能と形状で、より最適な最大トルクとモーメント剛性をお選びいただけるようになりました。

◆特長◆

- ・中空穴による配線スペースの確保、扁平形状による省スペース化によりコンパクトな装置設計が可能。
- ・ダイレクトドライブモータと比べて、精度と分解能はほぼ同等で大幅な小型化・軽量化を実現可能。

#### SHA シリーズ・最大トルクマップ



◇◇今月のワンポイント技術情報◇◇

O N E - P O I N T

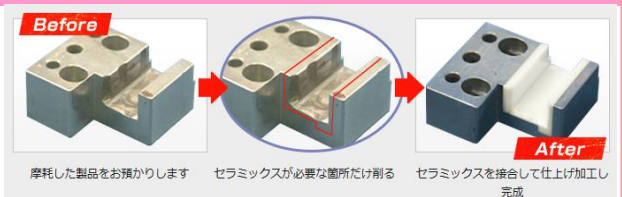
## セラミックスへ材質変更し、再生・延命化【セラミックス接合製品】

こんなお悩みがある場合は当社へご相談ください!!

- ・治具の摩耗が激しい
- ・工場内の環境が悪く、酸化してすぐに錆びる など

※既存治具の一部をセラミックへ変更した場合

→耐摩耗性(長寿命化)、耐腐食性、耐酸化性、絶縁性、軽量化と様々な効果がございます。



◆◆今月の最新技術情報◆◆

PROPOSAL

# 色、キズの目視検査現場における不良低減・品質向上

Luci の検査照明は各現場に適した形状で製品検査に最適な LED 照明環境を提供いたします!!

Luci TeSOLA  
ルーチ・テソラ



## 持ち運べる検査照明

製品の細かい色やキズの検査だけでなく、大型設備の点検にも活用できます。

- バッテリー式（連続点灯 5 時間、充電可能）
- 2 種類の光源切り替え可能

## カット・曲げができる検査照明

作業現場に合わせて寸法調整が容易にできます。

お客さま別で検査現場の照度基準に応じたご提案が可能です。

- 最大直列連結数：5 m
- 最小曲げ許容範囲：R 50 mm

◆◆製品情報◆◆

EVENT

# 業務用油吸着シート マジックファイバー



◆特長◆

- ・ 抜群の油吸着力、自重の約 40~50 倍
- ・ 高い撥水性能、油のみを吸着（水をはじきます）
- ・ 保持力が高く、一度吸着した油を漏らさない
- ・ 人体への安全性は問題なし
- ・ ちぎったり形を変えて使用可能

◆◆編集後記◆◆

羽根田商会テクニカルニュースをいつもお読み頂きありがとうございます。今後もさらに皆さんにメリットのある情報をお届けできるよう毎回充実した内容を発信していきたいと思っております。皆様のご意見、ご感想をぜひお聞かせ下さい。こんな技術、商品はないだろうか？コストダウンのヒントが欲しい！といった内容など、FAX やメールでお気軽にお送り下さい。それでは次号でお会いしましょう。【担当：木村】

コストダウン情報満載 羽根田商会テクニカルニュース

## 発行：株式会社羽根田商会

〒460-0011 愛知県名古屋市中区大須 3-40-12  
TEL:(052)251-6351 FAX:(052)251-6459

オフィシャルホームページ：<http://www.haneda-shokai.co.jp>  
担当：木村 E-mail：[kimura@haneda-shokai.co.jp](mailto:kimura@haneda-shokai.co.jp)

営業拠点：名古屋・豊田・一宮・東京・厚木・東北(宮城)・タイ・インドネシア・中国